



LYCÉE ÉVARISTE GALOIS

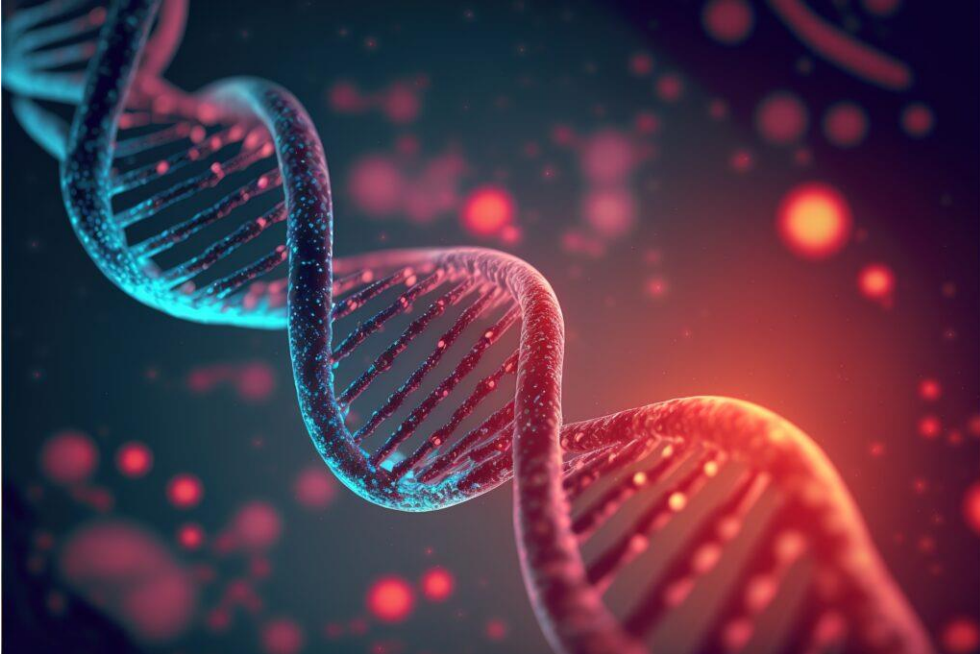
SPÉCIALITÉ
**SCIENCES DE LA VIE ET
DE LA TERRE (SVT)**

The background features a close-up of a purple thistle flower in the center, with two orange and black patterned butterflies perched on it. The scene is set against a soft-focus green background. A semi-transparent dark green overlay covers the entire image.

1

LES THÈMES ABORDÉS EN PREMIÈRE GÉNÉRALE

LA TERRE, LA VIE ET L'ORGANISATION DU VIVANT



Les divisions cellulaires des Eucaryotes
La réplication de l'ADN
Mutations de l'ADN
L'expression du patrimoine génétique
L'histoire humaine lue dans le génome
Les enzymes : des biomolécules particulières



La structure interne du globe
(croûtes, manteau, noyau externe et interne, ondes sismiques, géotherme...)

La dynamique de la lithosphère
(mobilité horizontale, zone de convergence, zone de divergence)

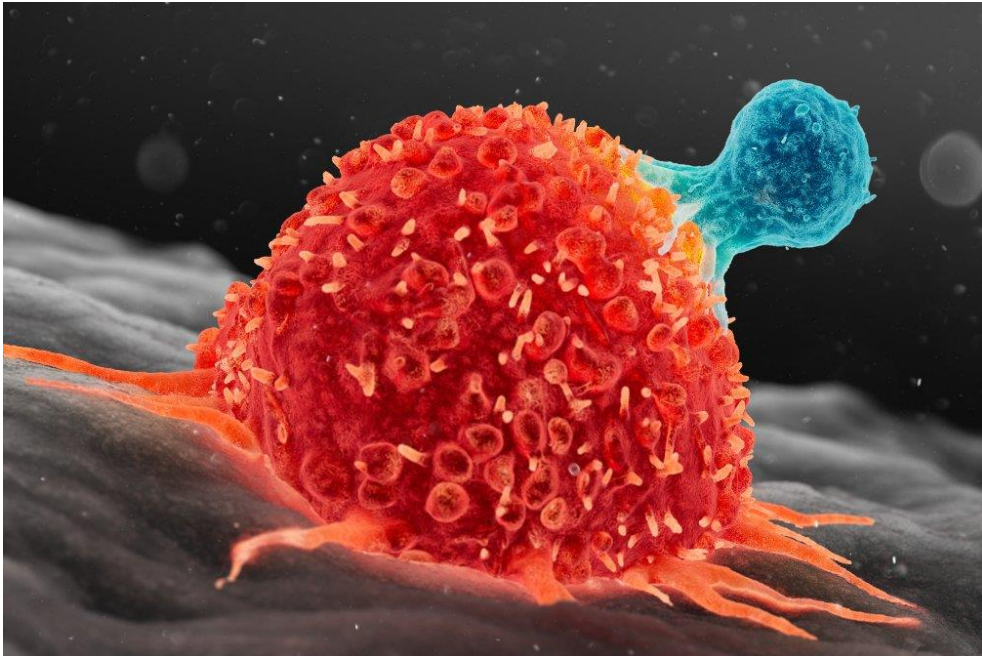
LES ENJEUX CONTEMPORAINS PLANÉTAIRES



Les écosystèmes : des interactions dynamiques entre les êtres vivants et entre eux et leur milieu

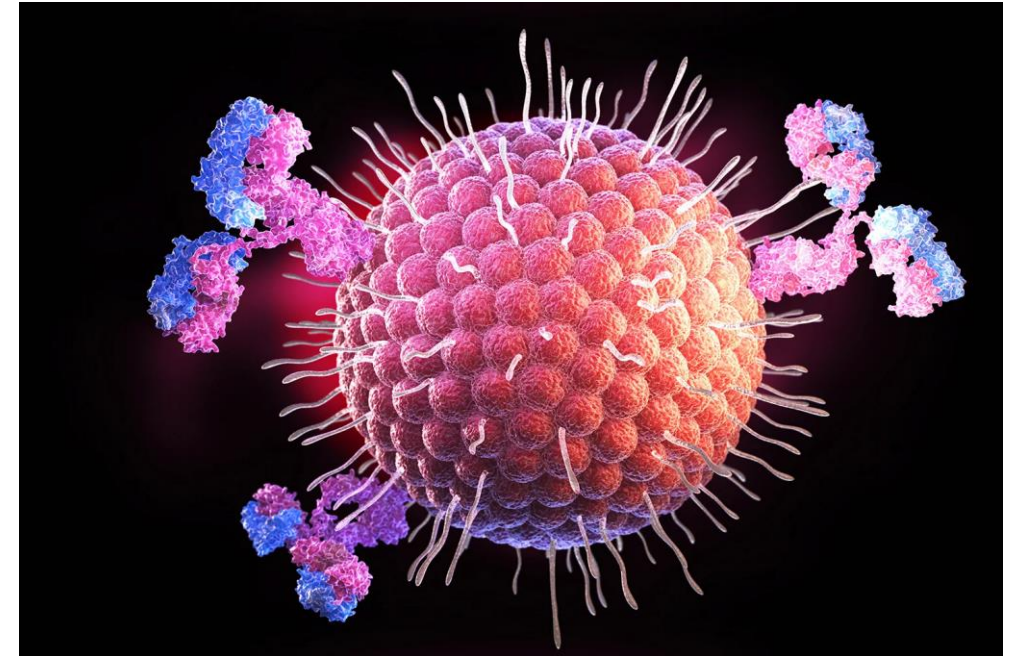
L'humanité et les écosystèmes : les services écosystémiques et leur gestion

CORPS HUMAIN ET SANTÉ



VARIATION GÉNÉTIQUE ET SANTÉ

Mutations et santé
Patrimoine génétique et santé
Altérations du génome et cancérisation
Variation génétique bactérienne et résistance
aux antibiotiques



LE SYSTÈME IMMUNITAIRE HUMAIN

L'immunité innée
L'immunité adaptative
L'utilisation de l'immunité adaptative en santé
humaine (la vaccination)

A scenic view of the Alps. In the foreground, there are pink flowers and green vegetation. In the middle ground, a lake is visible. In the background, there are snow-capped mountains under a clear sky.

2

STAGE GÉOLOGIE DANS LES ALPES

2 STAGE GÉOLOGIE DANS LES ALPES

- Découvrir toutes les notions de géologie au programme de 1ère et de Terminale Spé à partir d'observations de terrain :
 - ✓ **Structure interne de la Terre.** (Première)
 - ✓ **Dynamique de la lithosphère.** (Première)
 - ✓ **Reconstituer le passé géologique d'une région / Formation des chaînes de montagnes.** (Terminale)
- Préparer le bac :

Les raisonnements et arguments doivent s'appuyer sur des indices concrets : ce stage permettra de les observer, mais aussi d'en ramener à la maison !

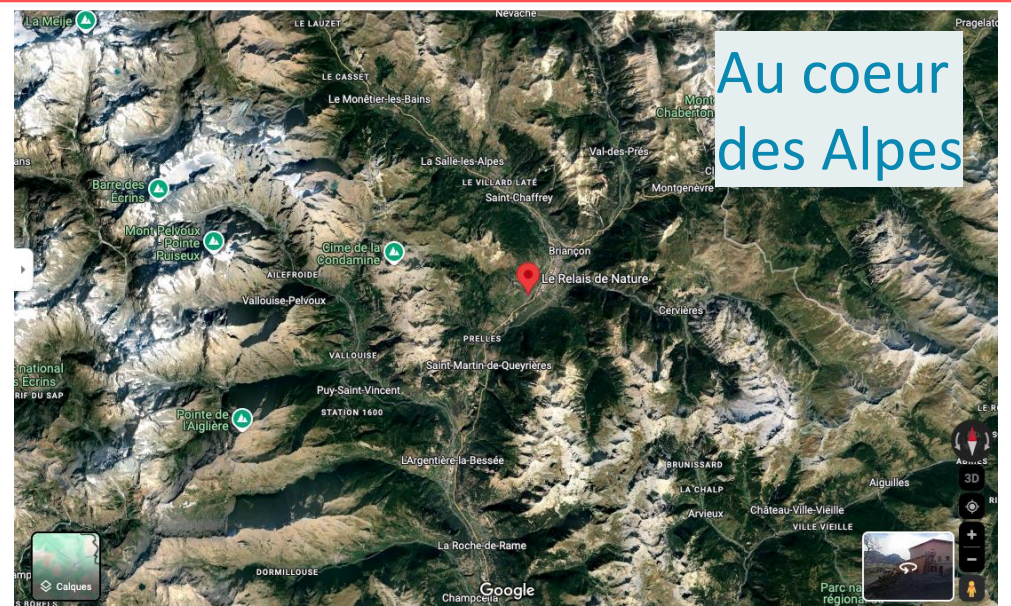
- Souder le groupe des spécialistes SVT :

Activités, randonnées, vie en collectivité : Les SVT c'est aussi un mode de vie et une passion partagée.

AU PROGRAMME :

Randonnée au Chenaillet, Val Durance, Torrent du Guil, Pli de Saint-Clément, Tartiflette et Tarte à la myrtille...

Hébergement au coeur des Alpes: Relais Nature à Briançon







Promotion Premières et Terminales SVT - 2024/2025

PRÉSENTATION SPÉCIALITÉ SVT

The background features several DNA double helix structures in shades of blue, green, and purple, set against a dark blue gradient. A red circle with a white number '3' is positioned in the upper center.

3

INFORMATIONS BACCALAURÉAT



SI VOUS ABANDONNEZ LA SPÉ SVT EN FIN DE PREMIÈRE

CONTRÔLE CONTINU

Coefficient : 8
(contre 6 pour les 5 matières du tronc commun)



SI VOUS CONSERVEZ LA SPÉ SVT EN TERMINALE

ÉPREUVE ÉCRITE ET ÉPREUVE PRATIQUE

Coefficient : 16

ÉPREUVE PRATIQUE

Notation : 5 points - Durée : 1h00
Début Juin

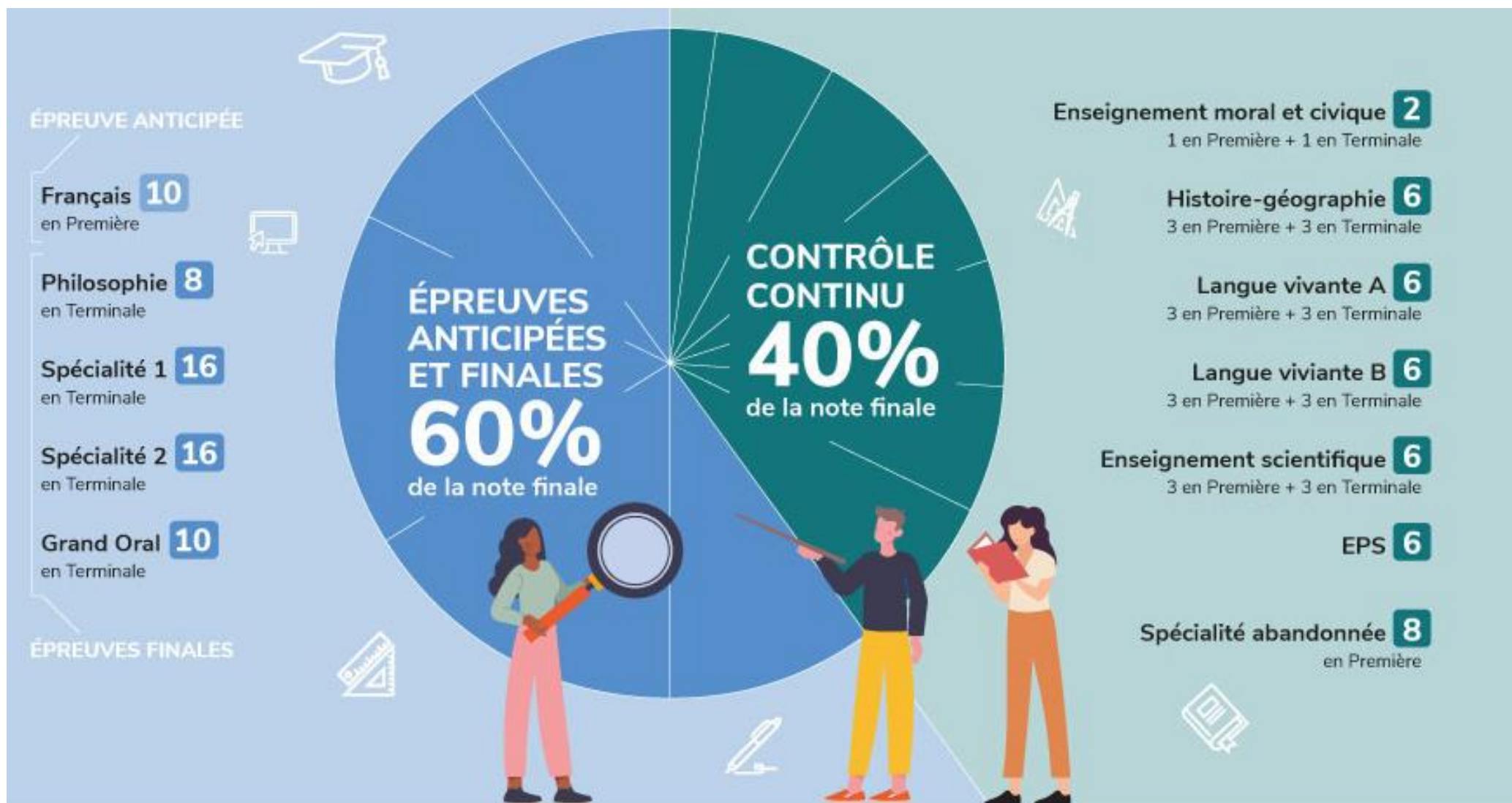
*Évaluation des compétences expérimentales /
démarche scientifique.*

ÉPREUVE ÉCRITE

Notation : 15 points - Durée : 3h30
Mi-Juin

Exercice 1 : 6-7 points : *Mobiliser ses connaissances*

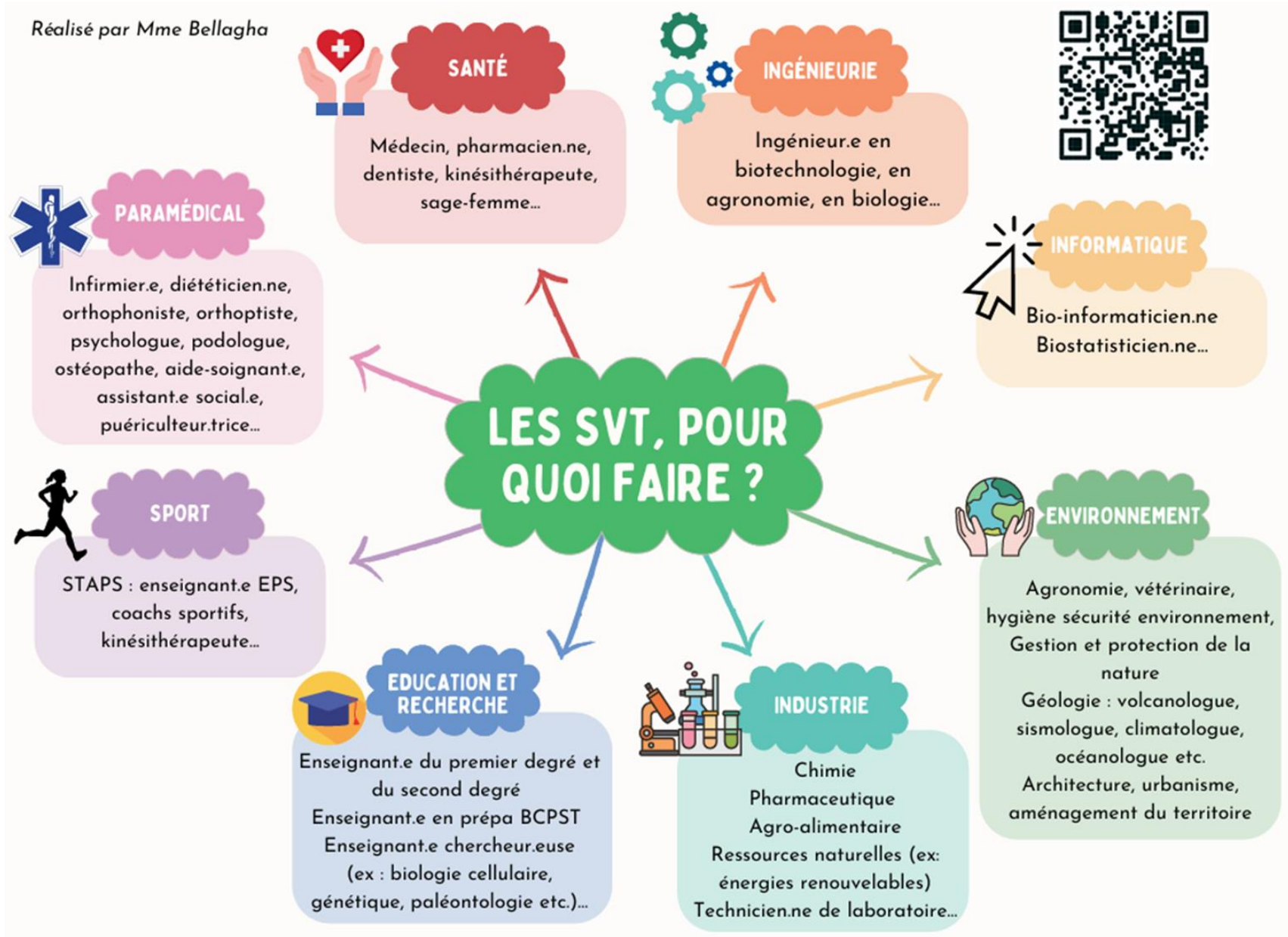
Exercice 2 : 8-9 points : *Appliquer un raisonnement
scientifique (avec documents)*





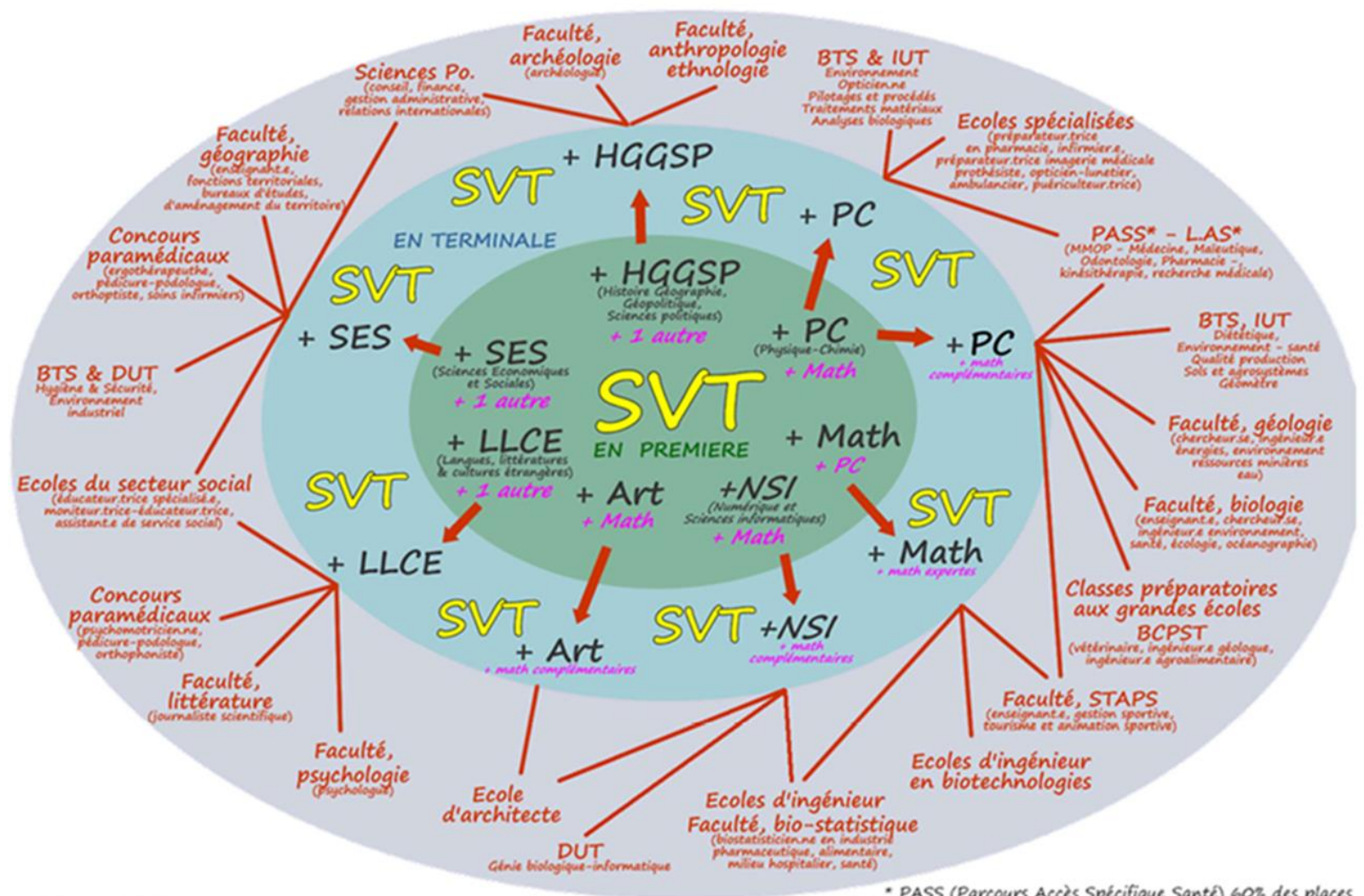
4

SPÉCIALITÉ SVT ET ORIENTATION



4 SPÉCIALITÉ SVT ET ORIENTATION

Parcours possibles avec la spécialité SVT en première et en terminale



PFABRE 2020 - d'après IRE-SVT Lyon

* PASS (Parcours Accès Spécifique Santé) 60% des places
* LAS (Licence Accès Santé, "mineure santé") 40% des places

4 SPÉCIALITÉ SVT ET ORIENTATION

"En PASS, les SVT c'est rattrapable!"

FAUX

A l'Université de Paris-Saclay les notions de SVT en 1ère année représentent un coeff 42, tandis que celles de maths représentent un coeff de 8. Les mathématiques complémentaires assurent à l'élève les connaissances nécessaires d'autant plus s'il a fait spé Maths en 1ère.



Ressource complète

A Paris-Saclay, Les Sciences de La vie représentent plus de 50 % de l'enseignement en PASS hors mineures

Plus d'informations sur le site SVT Académie de Versailles :

"En PASS, les SVT c'est rattrapable!"

	Coef neutre	médecine
Biologie	15	19
Chimie	8	10
Biochimie	7	11
Physique	13	17
Statistiques	5	8
Médicament	8	11
Anatomie	9	12
SHS	9	12
Anglais	4	4
MD	15	0
Total coef	93	104

- Des probabilités comme au lycée ;
- Des statistiques descriptives avec des calculs de moyenne, variances, espérances...;
- Beaucoup, beaucoup de tests statistiques, ce n'est pas très dur il faut juste savoir reconnaître les situations et quel test utiliser.



"En PASS, les SVT c'est rattrapable!"

FAUX

L'Université de Paris Cité Les notions de SVT en 1ère année représentent un coeff 32, tandis que celles de maths représentent un coeff de 6. Les mathématiques complémentaires assurent à l'élève les connaissances nécessaires d'autant plus s'il a fait spé Maths en 1ère.



Ressource complète

UE	DISCIPLINE	MEDECINE
1	Chimie	6
2	Biochimie	8
3	Biologie cellulaire	8
4	Physique	5
5	Embryologie histologie	8
6	Santé publique	8
7	SHS	10
8	Médicament	8
9	Maths-Biostats	6
10	Anatomie	8
11	Biophysique	10
12	UE Spécifique	15

A Paris Cité, Les Sciences de La vie représentent plus de 50 % de l'enseignement en PASS hors mineures





**MERCI DE VOTRE
ATTENTION**